

# 教育相談の御案内（小・中学部）

本校では、お子さんの障害のことや、就学についての相談を承っております。お気軽にお問い合わせください。

## 1 教育相談・学校見学

◇年間を通して受け付けています。お電話にて事前に御連絡ください。

◆連絡先はこちら→



## 2 体験学習

◇年間を通して受け付けています。区の相談員を通してお申し込みください。

◆詳細はこちら→



## 3 学校公開

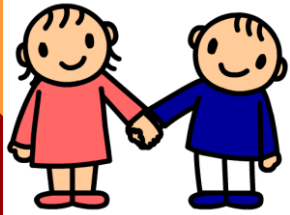
◇地域の方や学校関係・福祉関係の方（年1回）、本校へ入学や転学をお考えの方（年2回）に授業を公開し本校の教育をより理解していただく機会としています。

◆詳細はこちら→



## 4 なかよしひろば〈就学前保護者相談会〉

◇幼児には遊び場の提供、保護者の方には希望によって相談を承ります。



# 教育相談の御案内（小・中学部）

## 学区域

### 墨田区

（除く、石原、亀沢、菊川、錦糸、江東橋、太平、立川、千歳、緑、横網、両国）

### 台東区

（除く、秋葉原、浅草橋、蔵前1丁目、台東1丁目、柳橋）

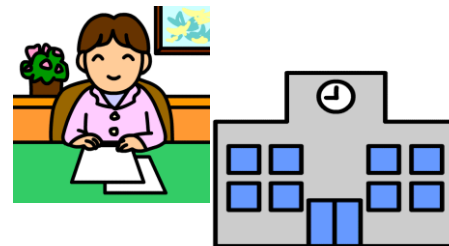
### 足立区 千住地区

### 荒川区

（除く、西尾久、東尾久、町屋2～6丁目、荒川5～6丁目、西日暮里1～6丁目、東日暮里5～6丁目）

# ●教育相談

# ●小・中学部学校見学



お子さんの就学や障害等についての相談を行っています。  
校内の見学や授業見学も受け付けています。  
お気軽にお問い合わせください。

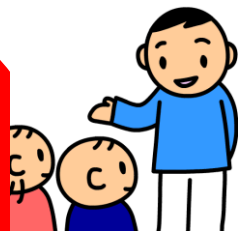
【連絡先】 東京都立墨田特別支援学校

03-3619-4851

【申し込み方法】 事前に御連絡ください。



【担当】	小・中学部副校長	榎本	学
	コーディネーター（小）	上野	久美子
	コーディネーター（中）	片岸	紀子
	教育相談係	水谷	梨里衣



# ●体験学習

◆学習体験をするには・・・

- ①通学区域内に在住の方
- ②区の就学相談を受けている方  
(または申し込みをしている方)



お子さんが実際に授業に参加し、保護者の方にその様子を見ていただきます。

区の相談員を通してお申し込みください。

保護者・区の相談員・本校の三者で日程を調整します。

## 【小学部】

時間	流れ
10:00	朝の運動を見学 (または参加)
10:30	体験学習 面談終了まで
10:40	保護者のみ面談
11:00頃	面談が終わり次第、終了

## 【中学部】

時間	流れ
9:15	課題、着替え、ランニングに参加
10:30	作業学習 面談終了まで
10:40	保護者：学校・学部概要説明及び面談
11:30	児童：着替え後、保護者に合流 面談が終わり次第、終了

# 教育相談の御案内（高等部）

本校では、お子さんの就学や進学等についての相談を承っております。お気軽にお問い合わせください。

## 1 教育相談・学校見学

◇年間を通して受け付けています。お電話にて事前に御連絡ください。

◆連絡先はこちら→



## 2 事前相談

◇入学相談希望者と保護者を対象に、事前相談を行っています。

◆詳細はこちら→



## 3 体験入学

◇学区域中学校特別支援学級、及び通常の学級3年生の希望者を対象に年3回行います。

◆詳細はこちら→



## 4 学校公開

◇本校への転入学をお考えの方に、年2回授業を公開しています。内1回は、地域の方や学校関係・福祉関係の方にも公開し、本校の教育をより理解していただく機会としています。

◆詳細はこちら→



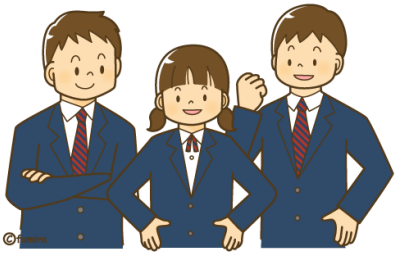
## 5 その他

◇高等部の入学願書受付、入学相談については、電話でお問い合わせください。

◆連絡先はこちら→



# 教育相談の御案内（高等部）



## 令和6年度高等部学区域

墨田区 全域

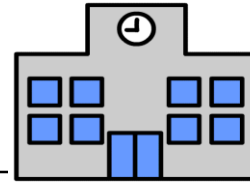
台東区 全域

足立区 千住地区

荒川区

（除く、西尾久、東尾久、町屋2～6丁目、荒川5～6丁目、西日暮里1～6丁目、東日暮里5～6丁目）

## ● 高等部 学校見学



学校の校内や授業の見学をしていただき、  
本校の概要を御説明いたします。

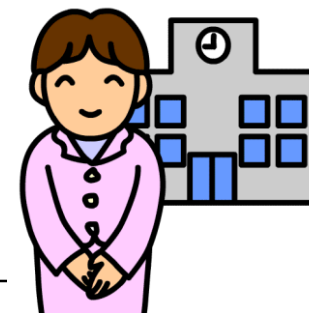
【連絡先】 東京都立墨田特別支援学校

03-3619-4851



【担当】	高等部副校長	中村	浄
	コーディネーター	唐澤	志津恵
	教育相談	高井	淳子

# ●事前相談



- ◇本校出願予定者（併願も含む）は必ず受けていただきます。
- ◇特別支援学校就業技術科及び職能開発科を受検する方も、本校での事前相談を受けてください。

【相談日】 7月22日、23日、24日、25日、26日、29日

03-3619-4851

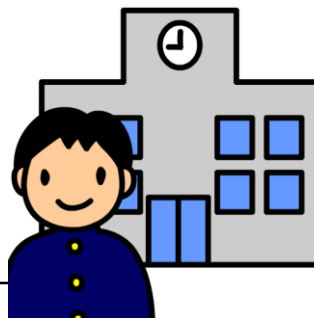
【申し込み方法】 事前に御連絡ください。



【担当】	高等部副校長	中村	浄
	コーディネーター	唐澤	志津恵
	教育相談	高井	淳子



# ●体験入学



高等部の授業を体験し、より具体的なイメージをもって進路選択の参考にさせていただきます。

【日 程】 ① 7月 1日 (月)

② 7月 11日 (木)

③ 9月 26日 (木)

9:40~12:00

【申し込み方法】

学校ごとの申し込みをお願いします。  
後日実施要項を送付します。

【連絡先】

03-3619-4851



【担 当】

高等部副校長

コーディネーター

教育相談

中村

唐澤

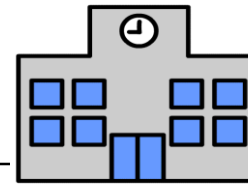
高井

浄

志津恵

淳子

## ● その他



お子さんの入学相談等、お気軽にお問い合わせ、御相談ください。

【連絡先】 東京都立墨田特別支援学校

03-3619-4851



【担 当】 高等部副校長 中村 浄  
コーディネーター 唐澤 志津恵  
教育相談 高井 淳子